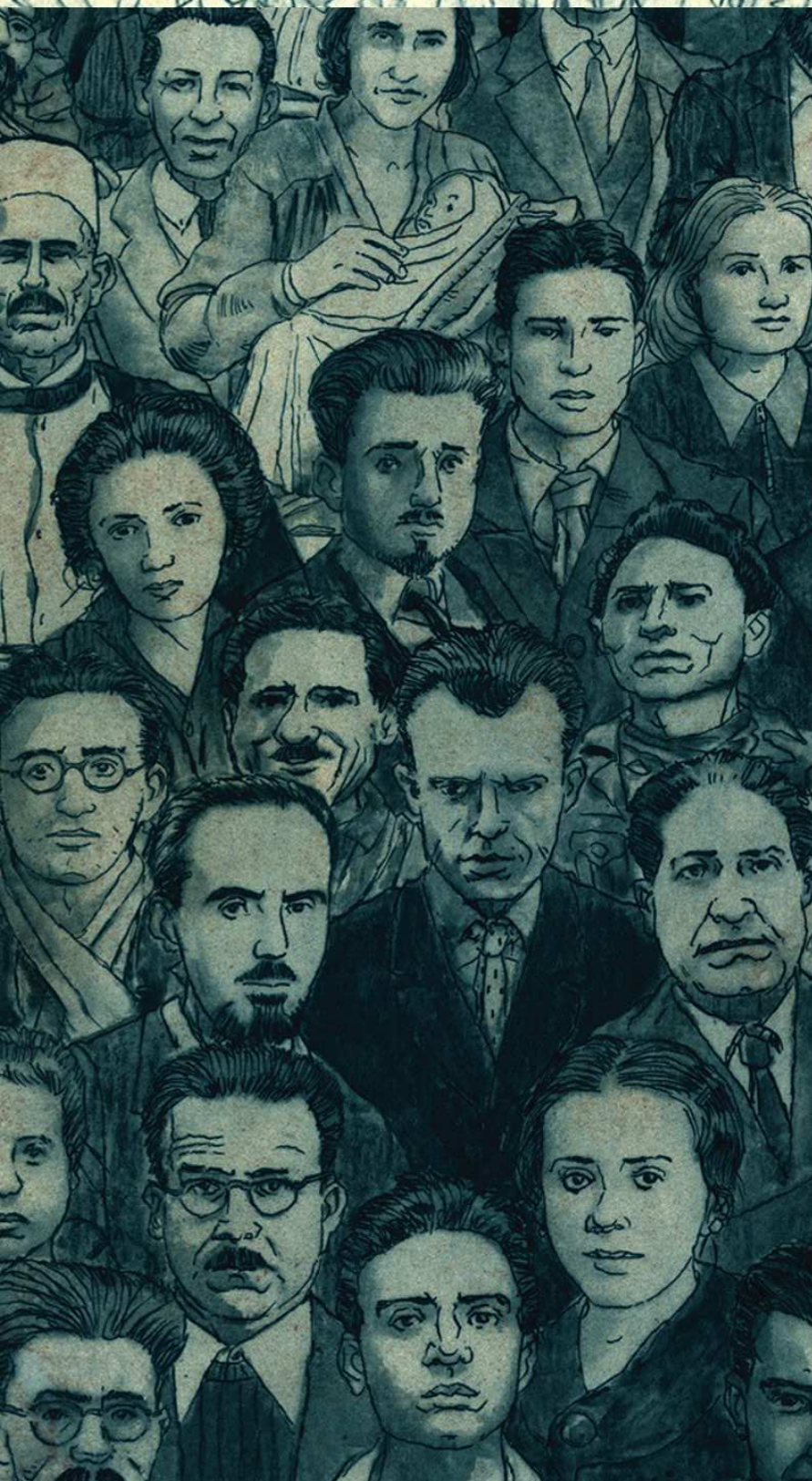


RIBELLI AL CONFINO

CERTIFICATO PER CENSURA
256



MOSTRA ITINERANTE E GRAFIC NOVEL

MUSEO CIVICO GIPSOTECA
SAVIGLIANO

Via S. Francesco 19

INAUGURAZIONE

SABATO 20 APRILE ORE 16.30

INTERVENGONO

ANNA GRAGLIA (ANPPA)

SERGIO SOAVE (PRESIDENTE ISTITUTO
STORICO RESISTENZA CUNEO)

ANTHONY SANTILLI (STORICO
AUTORE DELLA MOSTRA)

MAURIZIO RIBICHINI
(DISEGNATORE DEL FUMETTO)

PERIODO APERTURA

21 APRILE - 5 MAGGIO 2024

ORARI

SABATO 15-18.30

DOMENICA 10-13; 15-18.30

GIOVEDÌ 25/04 15-18,30

MERCOLEDÌ 1/05 10-13; 15-18,30

**VISITA PER LE SCUOLE SU
PRENOTAZIONE IN SETTIMANA**

A TUTTI GLI STUDENTI IN VISITA SARÀ
CONSEGNATA UNA COPIA OMAGGIO
DELLA GRAPHIC NOVEL

INFO E PRENOTAZIONI

0172 712982

museocivico.gipsoteca@comune.savigliano.cn.it



Città di Savigliano



MU.GI
SAVIGLIANO
Museo Civico
Gipsoteca



ANPPA
Associazione Nazionale Perseguitati
Politici Italiani Antifascisti



Associazione Nazionale Partigiani
d'Italia
Sezione di Savigliano



ISTITUTO STORICO
DELLA RESISTENZA
E DELLA SOCIETÀ
CONTEMPORANEA
IN PROVINCIA DI CUNEO
"Dante Livio Bianco"